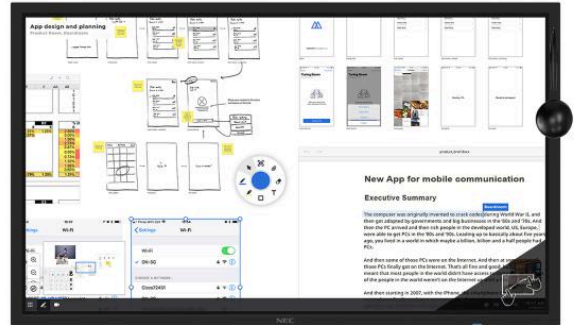
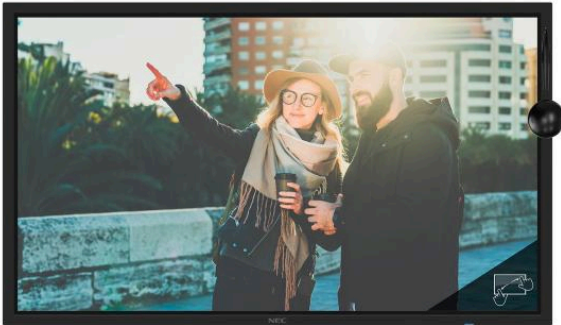


## MultiSync® C861Q SST (ShadowSense) LCD 86" Ultra-High Definition Large Format Touch Display

### Datenblatt



#### Bringen Sie frischen Wind in Ihren Tagungsraum

Bereichern Sie Ihre Beiträge bei Besprechungen und Konferenzen mit hochauflösenden UHD-Inhalten. Entscheiden Sie sich für hochwertige Qualität und Betriebssicherheit bei niedrigen Gesamtbetriebskosten und langer Lebensdauer.

Dank ShadowSense™-Technologie können Sie die Jalousien öffnen und Ihre Besprechung bei freundlichem Tageslicht durchführen. Selbst bei direkter Sonneneinstrahlung funktioniert die Touch-Oberfläche präzise und ohne Fehler bei der Berührungserkennung. Gleichzeitig trägt die Antireflex-Beschichtung dazu bei, störende Spiegelungen und unschöne Fingerabdrücke auf der Touch-Oberfläche zu vermeiden. Das Design des Touch-Rahmens verleiht Touch-Bildschirmen mit ShadowSense™ eine moderne Optik, und der Präzisionsstift sorgt für ein natürliches Schreibgefühl. Mit der Mosaic Canvas-Software für Whiteboards haben Sie die Möglichkeit, Skizzen anzufertigen und somit eine perfekte interaktive Lösung für Besprechungen. Wenn Sie diese Ausstattung dann noch um einen Einschubcomputer mit OPS-Slot, eine NEC Soundbar und eine Huddly Go-Weitwinkelkamera erweitern, sind Sie bestens für eine kreative und effiziente kollektive Zusammenarbeit gerüstet.

Alle NEC SST-Touch-Bildschirme sind mit einem NEC SST-Stift und einem Radierer ausgestattet.

#### Vorteile

**Nahtlose Touch-Integration** – mit Multi-Touch-Anwendungen arbeiten Sie Hand in Hand, während Sie die 10 Berührungspunkte der Touch-Technologie ShadowSense™ für eine Zusammenarbeit in Echtzeit nutzen.

**Einfaches Plug & Play** – auf dem Host-Computer müssen keine Treiber installiert werden.

**Kein Frust mit Touch-Bildschirmen** – zufriedene Anwender dank äußerst präziser Touch-Erkennung, die versehentliche Berührungen mit großen Gegenständen herausfiltert und selbst beim Betrieb in sehr hellen Umgebungen nicht zu einer fehlerhaften Berührungserkennung führt.

**Intuitives Touch-Verhalten** – profitieren Sie von der automatischen Interaktionserkennung, die durch Windows Ink unterstützt wird und sowohl Touch-Gesten als auch Schreibbewegungen mit dem Stift oder die Anwendung des Radierers in MS-Office-Anwendungen deuten kann.

**Zukunftssichere Anschlussmöglichkeiten und Verarbeitung** – Sie profitieren von einer latenzfreien Touch-Bedienung mit Bildwiederholraten von 60 Hz und zahlreichen nativen UHD-Anschlüssen, darunter dem OPS-Option-Slot.

**Ressourcensparendes Gerätemanagement** – alle angeschlossenen Geräte von NEC lassen sich von einem zentralen Standort aus verwalten. So verringern Sie mithilfe der Software NaViSet Administrator 2 den Ressourcenbedarf.

## Produktinformation

Produktbezeichnung	MultiSync® C861Q SST (ShadowSense)
Produktgruppe	LCD 86" Ultra-High Definition Large Format Touch Display
Artikelnummer	60004576

## Display

Panel Technologie	IPS mit Edge LED-Hintergrundbeleuchtung
Nutzbare Bildfläche (B x H) [mm]	1.895 x 1.065,9
Größe [Zoll/cm]	86 / 217
Helligkeit [cd/m²]	350, 254 (shipment setting)
Kontrastverhältnis (typ.)	1200:1
Betrachtungswinkel [°]	178 / 178 (bei Kontrastverhältnis > 10:1)
Colour Depth [bn]	1.073 (10bit)
Reaktionszeit (typ.) [ms]	8 (grey-to-grey)
Haze Level [%]	Pro (28)
Unterstützte Ausrichtung	Bildfläche nach oben; Hochformat; Querformat

## Synchronisationsrate

Horizontalfrequenz [kHz]	31,5 - 91,1
Bildfrequenz [Hz]	24 - 85

## Auflösung

Native Auflösung	3840 x 2160
Unterstützte Auflösungen	4096 x 2160; 3840 x 2160; 1920 x 2160; 1920 x 1080

## Konnektivität

Digitaler Videoeingang	2 x DisplayPort (HDCP); 3 x HDMI (HDCP)
Analoger Audioeingang	1 x 3,5 mm jack
Digitaler Audioeingang	2 x DisplayPort; 3 x HDMI
Eingangssignalsteuerung	1 x LAN 100Mbit; 1 x Remote Control (3.5 mm jack); 1 x RS232
Input Data	1 x microSD (Value); 1 x USB 2.0 (Downstream); 1 x USB 2.0 (MediaPlayer); 1 x USB Type-B (Upstream); 2 x USB 2.0 (Compute Module, 1 x 5V/2A powered)
Digitaler Videoausgang	1 x DisplayPort (loop through: DisplayPort, OPS slot-in PC)
Analoger Audioausgang	1 x 3,5-mm-Buchse
Ausgabesignalsteuerung	1 x LAN 100Mbit

## Open Modular Intelligence

Slot-Technologie	OPS (Open Pluggable Specification von NEC/Intel)
OPS max. Stromstärke/ Leistungsaufnahme [A/W]	4.7 / 75
Steckplatz für das Compute Module	Steckplatz-Technologie: Steckplatz für das Compute Module (proprietärer Standard von NEC)

## Sensoren

Human Sensor	Optional, extern, 4-5 m Reichweite, Auslösung von Aktionen programmierbar
Temperatursensor	Integriert, 3 Sensoren, Auslösung von Aktionen programmierbar
NFC-Sensor	Integriert, 2 cm Reichweite, kostenlose NEC Android App erforderlich

## Elektrisch

Stromverbrauch Eco/max. [W]	242 Eco (Voreinstellung bei Lieferung), 312
Stand-by-Modus [W]	< 0,5; < 2 (Networked Standby)
Power Management	VESA DPMS

## Umgebungsbedingungen

Umgebungstemperatur (im Betrieb) [°C]	+0 bis +30
Luftfeuchtigkeit (im Betrieb) [%]	20 bis 80

## Mechanisch

Abmessungen (B x H x T) [mm]	Ohne Standfuß: 2.001,5 x 1.170 x 91,4
Gewicht [kg]	90
Rahmenbreite [mm]	34,1 (oben und unten); 35,5 (links und rechts)
VESA Mounting [mm]	4 Löcher; 400 x 400 (FDMI); 600 x 400 (FDMI); M8
IP Schutzklasse	IP5x (Vorderseite); IP2x (Rückseite)

## Glas

Dicke [mm]	5
Typ	Vorgespanntes Qualitätsglas, einseitige Antireflexbeschichtung
Lichtdurchlässigkeit [%]	92 (+/- 2 %)

## Touch

Touch-Technologie	ShadowSense™ Touch
Touch-Punkte	Echte Multi-Touch-Unterstützung mit bis zu 10 Berührungspunkten
Reaktionszeit [ms]	6 bis 8
Eingabemethode	Bedienstift (≥ 2 mm); Finger; Handschuhe
Betriebssystem	Native Multi-Touch-Unterstützung: WINDOWS 7, WINDOWS 8, WINDOWS 10, LINUX, ANDROID; Standardmaus: Windows XP, Windows Vista, Mac OS X
Datenschnittstelle	USB 2.0 (Full Speed), HID; Stromversorgung über USB, Plug & Play
Genauigkeit [mm]	< 2
Touch-Auflösung	12-Bit (4096 × 4096)
Umgebungslichtabschirmung	Auch bei direkter Sonneneinstrahlung (ca. 100000 Lux)

## MediaPlayer

Supported Image Formats	JPG (baseline, progressive, RGB, CMYK); max. resolution 5000 x 5000; PNG (interlace, alpha channel); max. resolution 4000 x 4000
Supported Video Formats	MP4/MOV/FLV (Video H.264, Audio MP3, AAC); max. Auflösung 1080p bei 30 Hz, 1080i bei 60 Hz; MPG (Video MPEG 1/2, Audio MPEG-Audiolayer 2/3, AAC-LC); MP bei ML, MP bei HL; WMV (Video H.264, WMV Advanced L3, WMV Simple/Main, Audio Mp3 WMV Std); max. Auflösung 1080p bei 30 Hz, 1080i bei 60 Hz
Supported Audio Formats	MP3 (MP3); max. bit-rate 320 kBit/s; WAV (LPCM); max. 48 kHz sampling
Supported File Storage / File System	MicroSDHC / FAT16, FAT32; USB 2.0 / FAT16, FAT32

## Verfügbare Optionen

Zubehör	Lautsprecher (SP-TF1); Rollständer (PD02MHA, PD03MHA); Wandhalterung (PDW T XL-2, BalanceBox650)
---------	--------------------------------------------------------------------------------------------------

Compute Module Slot	NEC Compute Module; Raspberry Pi Compute Module 1 und 3
OPS Slot	HDBaseT-Empfänger; Intel® Atom-, Celeron- und Core-Prozessoren; OPS-2C Quad 3G SDI

### umweltfreundliche Eigenschaften

Energieeffizienz	CO <sub>2</sub> Einspar-Anzeige; Dynamische Helligkeitsverminderung in bestimmten Bereichen; ECOMode; Energieeffizienzklasse: B; Jährlicher Energieverbrauch: 372 kWh (basierend auf 4 Betriebsstunden pro Tag)
------------------	-----------------------------------------------------------------------------------------------------------------------------------------------------------------------------------------------------------------

### Zusätzliche Funktionen

Besondere Eigenschaften	12-Bit-LUT (Look-Up-Tabelle); AMX NetLinx Support; ASCII Control Commands; Automated Email Alert; Automatische ID-Zuweisung; CEC Support; Cisco Webex Kit compatible; Crestron Connected Support; DICOM Simulation; Display Browser Control; Emergency Notification; Funktion zur automatischen Bildschirmkachelung; Für den Benutzer lesbare Protokollfunktion; HDMI with UHD at 60 Hz; HDR Gamma Support (HLG, PQ); KeyGuide; MediaPlayer with Browser Control; NaViSet Administrator 2; OmniColor Control; OSD-Rotation für Portraitmodus; PIN als Diebstahlsicherung; PLink Support; Powered USB-Port; Slim LED Indicator; SNMP Support; TileMatrix (10 x 10); Zeitplaner
Versionen	andere Farben auf Anfrage erhältlich
Sicherheit und Ergonomie	CE; EMC Class B; RoHS
Audio	Integrierte Lautsprecher (10 W + 10 W); optional externe Lautsprecher (15 W + 15 W)
Lieferumfang	CD-ROM Bedienungsanleitungen; Display; DisplayPort-Kabel; Fernbedienung; Stift und Radierer; USB-Kabel
Garantie	optional 4 + 5 Jahre Garantieverlängerung
Betriebsdauer (Stunden)	24/7



CE



RoHS

Copyright 2019 NEC Display Solutions Europe GmbH.

Alle verwendeten Hard- und Softwarenamen sind Handelsnamen und/oder eingetragene Warenzeichen der jeweiligen Hersteller. Alle Rechte vorbehalten. Liefermöglichkeiten, techn. Änderungen und Irrtümer vorbehalten. 15.07.2019